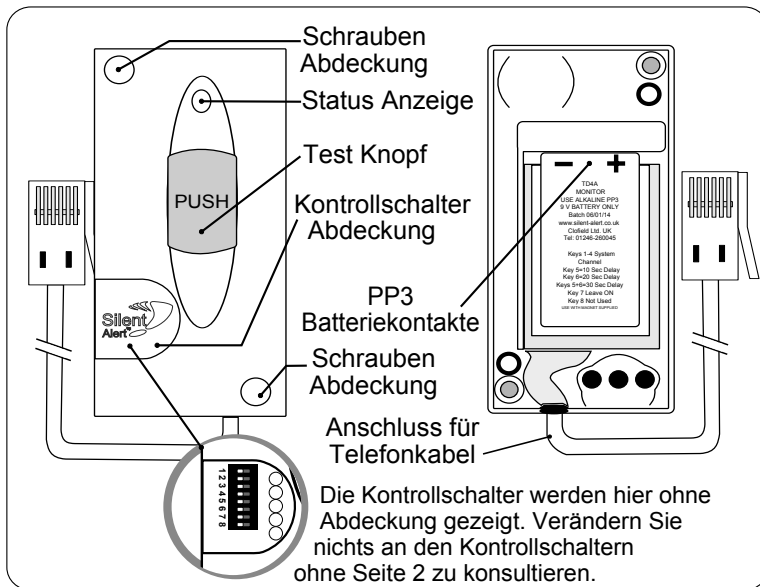


Schnellstart Anleitung TD4A-2227-UK

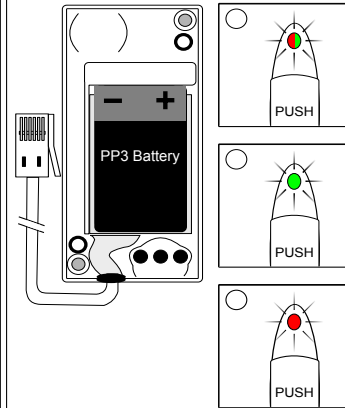
Mini Telefonsender



Haben Sie Fragen? Rufen Sie uns an +353 (0)1 247 9007



1. Legen Sie eine 9 Volt PP3 Alkali Batterie oder eine Lithium Batterie ein. Beachten Sie dabei die korrekte Polarität.



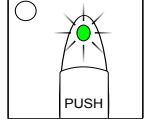
Wenn die Batterie das erste Mal eingelegt wird, blinkt die Statusanzeige einige Male zunächst rot, dann grün.

Daraufhin wird die Anzeige sofort grün blinken, wie die vorhandene Batterie Volt hat. 9mal blinken = 9 Volt in der Batterie

Falls die Statusanzeige zu diesem Zeitpunkt rot blinkt, bedeutet dies, dass die Batterie leer ist und ausgetauscht werden muss.

Um den Batterietest zu wiederholen, entfernen Sie die Batterie, drücken Sie den Test Knopf, dann legen Sie die Batterie wieder ein um die Abfolge noch einmal zu sehen.

2. Drücken und halten Sie den Test Knopf vorne am Sender 10 Sekunden gedrückt.

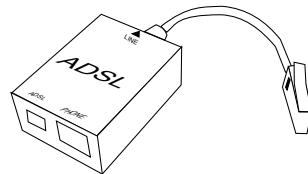


Das Licht leuchtet nun ein paar Sekunden lang grün.

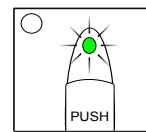
Überprüfen Sie dass das gewünschte Signal am Pager oder SignWave empfangen wurde.

Falls Sie am Empfänger einen System Kanal eingestellt haben, konsultieren Sie bitte die Erweiterten Einstellungen auf Seite 2.

3. Stecken Sie den Mini Telefonsender in eine Telefonbuchse ein. Falls die Leitung auch für Breitband freigeschaltet ist, verbindenden Sie den Telefonsender bitte zuerst mit einem ADSL Mikrofilter (nicht im Lieferumfang enthalten).



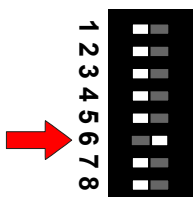
4. Rufen Sie auf der Leitung an, an die der Telefonsender angeschlossen ist.



Die Statusanzeige leuchtet nun grün wenn ein Anruf erfasst wird und der Sender gibt ein Signal ab.

Mobiltelefon Aktivieren

1. Um die Mobiltelefonerkennung einzuschalten, entfernen Sie die Kontrollschalter Abdeckung und bewegen Sie Schalter 6 nach rechts.

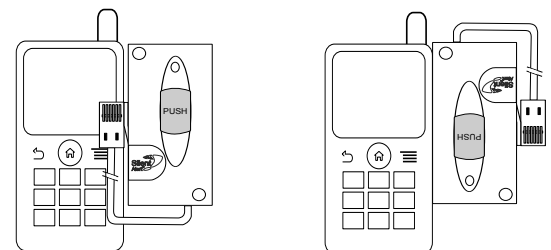


Drücken und halten Sie den Test Knopf für 10 Sekunden gedrückt um den Sender zum auslösen zu bringen und das Gerät zu programmieren.

2. Die Mobiltelefonerkennung liegt neben dem Kabel unten am Gerät.

Platzieren Sie den Sender auf dem Telefon und rufen Sie es an. Der Sender* sollte nun ein Signal an den Pager oder SignWave Empfänger senden.

3. Falls der Sender den Anruf nicht erkennt, probieren Sie versch. Positionen aus.



Mit ein wenig experimentieren funktioniert der Sender an den meisten Telefonen, allerdings nicht an allen und auch nicht an allen Netzwerken.

*Falls der Telefonsender nicht mit Ihrem Mobiltelefon funktioniert kann ein Universal Sender so konfiguriert werden, dass er mit Hilfe der Audioerkennung auslöst, wenn das Telefon läutet. Ein benutzerfreundlicher Klingelton ist auf unserer Website für Sie bereitgestellt.

