

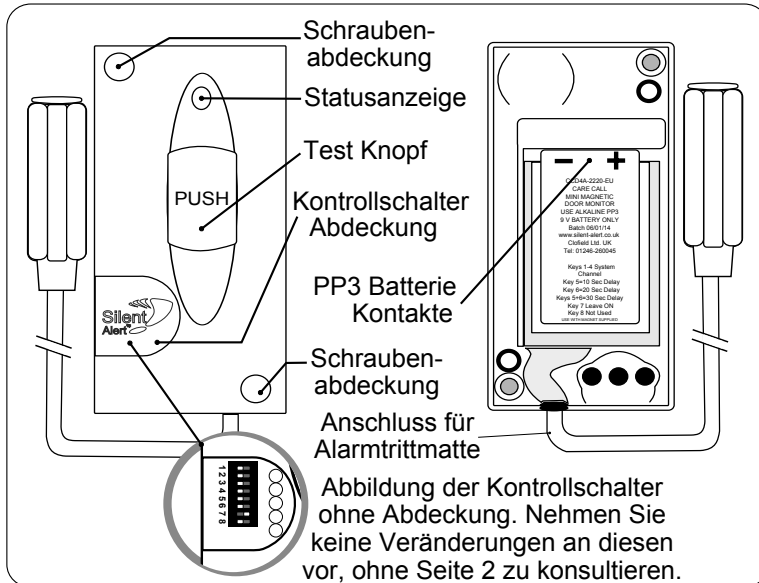
Schnellstart Anleitung MM4A-2212-EU-LEAD

Mini Sender mit Kabel

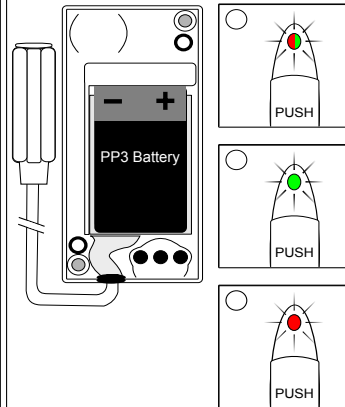


PM2 Alarmtrittmatten Aktivierung

Haben Sie Fragen? Rufen Sie uns an +353 (0)1 247 9007



1. Legen Sie eine 9 Volt PP3 Alkali Batterie oder eine Lithium Batterie ein. Beachten Sie dabei die korrekte Polarität.



Wenn die Batterie das erste Mal eingelegt wird, blinkt die Statusanzeige einige Male zunächst rot, dann grün.

Daraufhin wird die Anzeige sooft grün blinken, wie die vorhandene Batterie Volt hat.

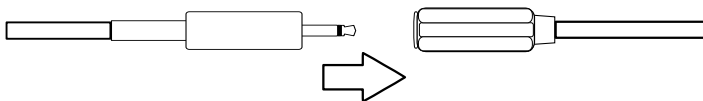
9mal blinken = 9 Volt in der Batterie

Falls die Statusanzeige zu diesem Zeitpunkt rot blinkt, bedeutet dies, dass die Batterie leer ist und ausgetauscht werden muss.

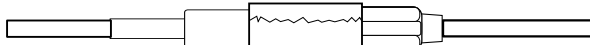
Um den Batterietest zu wiederholen, entfernen Sie die Batterie, drücken Sie den Test Knopf, dann legen Sie die Batterie wieder ein um die Abfolge noch einmal zu sehen.

2. Der Mini Sender wird durch die Alarmtrittmatte (PM2) ausgelöst.

Stecken Sie den Stecker der Alarmtrittmatte PM2 in die Anschlussstelle am Mini Sender.

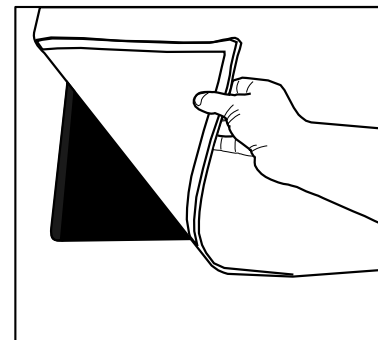


Falls nötig kann diese Verbindung auch zur Sicherheit mit Klebeband umwickelt werden.



Beim ersten Mal, wenn die Verbindung besteht, kann es sein, dass der Alarm ausgelöst wird. Das ist normal.

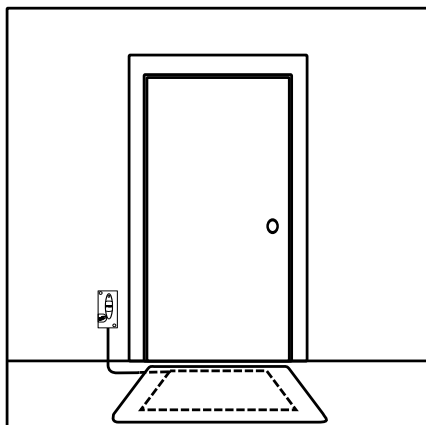
3. Platzieren Sie die Alarmtrittmatte unter dem Teppich und stellen Sie sicher, dass sie nicht abgeknickt oder gefaltet ist.



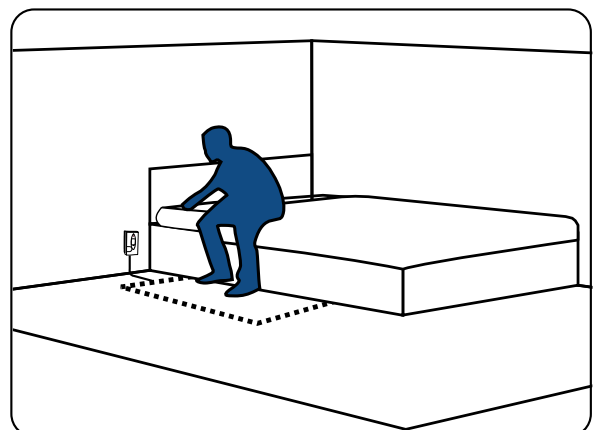
Vorsicht!

Achten Sie beim Aufbau darauf, dass das Kabel nicht eine Stolperfalle bildet.

4. Die Alarmtrittmatte kann unter einem Teppich vor einem Türeingang oder neben dem Bett platziert werden.



5. Sobald der Benutzer auf den Teppich steigt, direkt auf die Alarmtrittmatte, sendet der Mini Sender ein Signal an den Pager oder SignWave Empfänger.



Weiterführende Einstellungen MM4A-2212-EU-LEAD

Mini Sender mit Kabel



Haben Sie Fragen? Rufen Sie uns an +353 (0)1 247 9007

Der Sender kann versch. Symbole am Pager oder SignWave zum Leuchten bringen und es somit ermöglichen dass mehr als ein Mini Sender an einem SA 3000 System verwendet werden kann.

Bewegen Sie den entsprechenden Schalter nach rechts.

Drücken Sie den Test Knopf und kontrollieren Sie ob das korrekte Ereignis am Pager oder SignWave angezeigt wird.

Schalter Nr.7 muss an sein!

The diagram shows four switch panels, each with a different icon above it. From left to right: a mobile phone icon, a person icon, a house with a car icon, and a fire icon. Each panel has a vertical column of eight switches labeled 1 through 8. In each panel, a red arrow points to the right, indicating that switch 7 is turned on.

So wechseln Sie den Kanal

Anmerkung: In den meisten Fällen ist es nicht nötig den Kanal zu wechseln. Wenn allerdings ein oder mehrere weitere Silent Alert Systeme in der Nähe sind, ist es möglich den Kanal (bis zu 16 versch. Kanäle) zu wechseln um Störungen zu verhindern.

Der Sender hat den Kanal 1 voreingestellt und es sind keine Schalter gedrückt.

Falls Sie den Sender jemals zurücksetzen müssen, sind das die Fabrik Einstellungen.

Die Kanäle können mit den Schaltern 1-4 eingestellt werden. Die Abbildung zeigt die 16 möglichen Kombinationen.

Stellen Sie sicher dass am Empfänger (Pager oder SignWave) und anderen Sendern des Systems der gleiche Kanal eingestellt ist.

The diagram shows 16 possible channel combinations, numbered 1 through 16. Each combination is represented by a vertical column of eight switches labeled 1 through 8. The combinations are as follows:

Channel	Switch 1	Switch 2	Switch 3	Switch 4	Switch 5	Switch 6	Switch 7	Switch 8
1	Off	Off	Off	Off	Off	Off	Off	Off
2	Off	Off	Off	Off	Off	Off	Off	On
3	Off	Off	Off	Off	Off	Off	On	Off
4	Off	Off	Off	Off	Off	Off	On	On
5	Off	Off	Off	Off	On	Off	Off	Off
6	Off	Off	Off	Off	On	On	Off	Off
7	Off	Off	Off	Off	On	On	On	Off
8	Off	Off	Off	Off	On	On	On	On
9	On	Off	Off	Off	Off	Off	Off	Off
10	On	Off	Off	Off	Off	Off	Off	On
11	On	Off	Off	Off	Off	Off	On	Off
12	On	Off	Off	Off	Off	Off	On	On
13	On	Off	Off	On	Off	Off	Off	Off
14	On	Off	Off	On	On	Off	Off	Off
15	On	Off	Off	On	On	On	Off	Off
16	On	Off	Off	On	On	On	On	Off