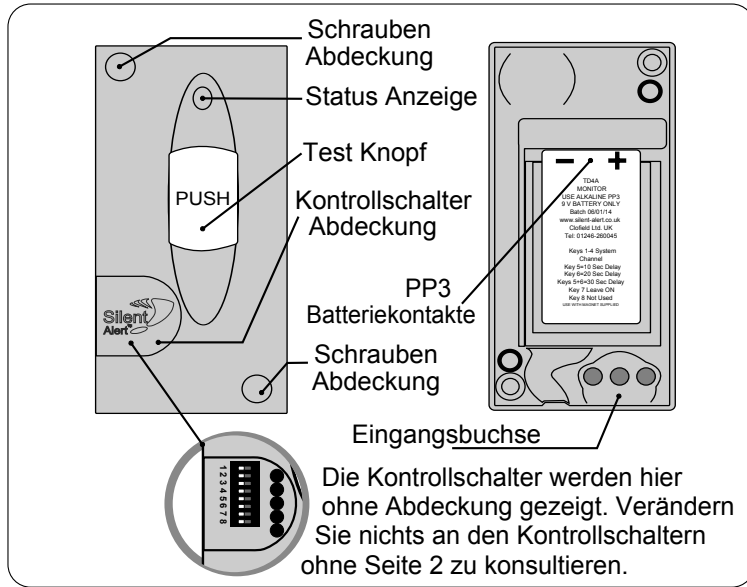
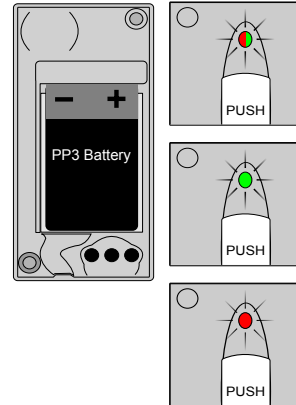


### Standard Betrieb

Haben Sie Fragen? Rufen Sie uns an +353 (0)1 247 9007



1. Legen Sie eine 9 Volt PP3 Alkali Batterie oder eine Lithium Batterie ein. Beachten Sie dabei die korrekte Polarität.



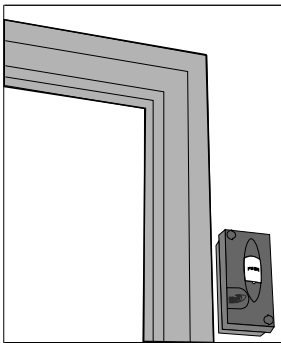
Wenn die Batterie das erste Mal eingelegt wird, blinkt die Statusanzeige einige Male zunächst rot, dann grün.

Daraufhin wird die Anzeige soft grün blinken, wie die vorhandene Batterie Volt hat. 9mal blinken = 9 Volt in der Batterie

Falls die Statusanzeige zu diesem Zeitpunkt rot blinkt, bedeutet dies, dass die Batterie leer ist und ausgetauscht werden muss.

Um den Batterietest zu wiederholen, entfernen Sie die Batterie, drücken Sie den Test Knopf, dann legen Sie die Batterie wieder ein um die Abfolge noch einmal zu sehen.

2.



Entfernen Sie die Schraubenabdeckungen & befestigen Sie den Mini Sender mit Hilfe der mitgelieferten Schrauben am Türrahmen oder der benachbarten Wand.

Drücken Sie den Test Knopf und überprüfen Sie ob das Signal am Pager oder SignWave Empfänger angekommen ist.

3.

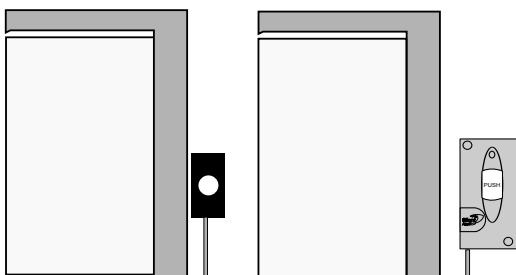


Falls der Mini Sender draußen verwendet wird empfiehlt sich eine sogenannte StormGuard Abdeckung, die ebenfalls über Silent Alert erhältlich ist.

Diese transparente Abdeckung passt genau auf den Mini Sender und schützt ihn vor Feuchtigkeit.

### Austausch/ Ersatz der Klingel

1. Falls der Klingelknopf an eine Klingel, die ein akustisches Signal abgibt, angeschlossen ist, kann diese durch den Mini Sender ersetzt werden.

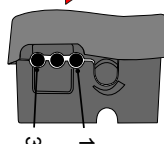


2.



Bewegen Sie Kontrollschalter 8 nach rechts.

Stecken Sie die Leitungen von der Türklingel in die Eingangsbuchsen 1 & 3 am Sender und sichern Sie diese mit den Schließschrauben.



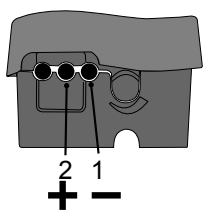
Stellen Sie sicher dass die Hauptleitung (negativ) in die Eingangsbuchse 1 eingesteckt ist, um falschen Alarm zu vermeiden.

3.

Der Mini Sender wird nun jedes Mal die Türklingel auslösen und ein Signal an Pager oder SignWave Empfänger senden, wenn der Klingelknopf gedrückt wird.

### Signal Auslösung durch Spannung

Wird eine Spannung an Eingangsbuchse 1 & 2 angebracht, löst das auch ein Signal aus. Sowohl Wechselspannung als auch Gleichspannung von 5-30 Volt aktivieren das Gerät.

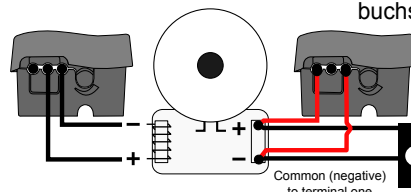


(5 - 30V AC/DC)

**Anmerkung:** Falls eine Gleichspannung angebracht wird, muss die positive Leitung an Eingangsbuchse 2 und die negative an Eingangsbuchse 1 angeschlossen werden.

#### Verkabelungsbeispiel

Wenn Sie die Leitung über eine Spule oder ähnliches legen, nutzen Sie die Spannungsbuchse.



Wenn Sie die Leitung parallel zum Klingelknopf legen, nutzen Sie die gleichen Buchsen.

### WARNUNG

Legen Sie niemals Strom oder andere Spannungen über 30 Volt an, da dies das Gerät beschädigt.

Außer bei Klingeln mit Niederspannung, sollten nur dafür qualifizierte Personen versuchen dieses Gerät in Systeme oder Anlagen einzubauen.

