

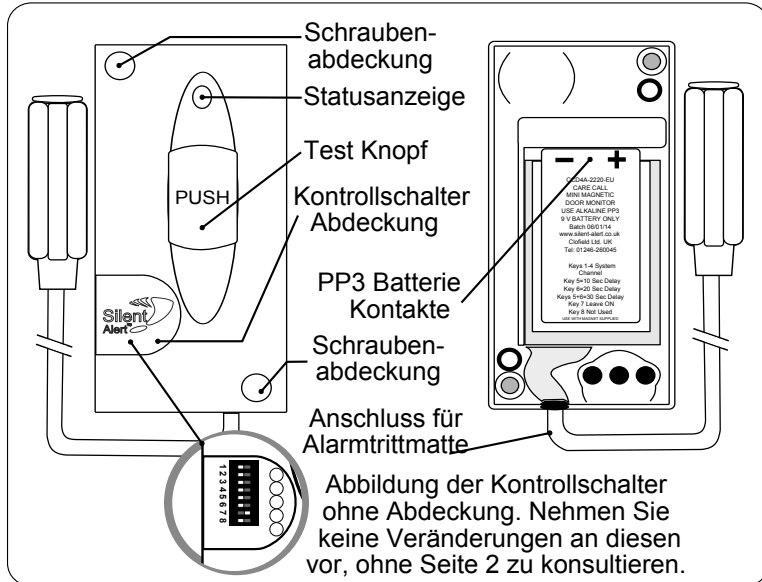
Schnellstart Anleitung CCM4A-2214-EU

Care Call Mini Sender mit Netzkabel für den Gebrauch von Alarmtrittmatten

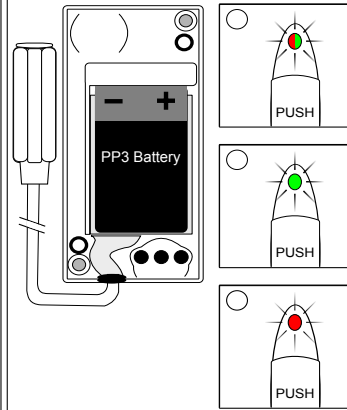


Haben Sie Fragen? Rufen Sie uns an +353 (0)1 247 9007

PM2 Alarmtrittmatten Aktivierung



1. Legen Sie eine 9 Volt PP3 Alkali Batterie oder eine Lithium Batterie ein. Beachten Sie dabei die korrekte Polarität.



Wenn die Batterie das erste Mal eingelegt wird, blinkt die Statusanzeige einige Male zunächst rot, dann grün.

Daraufhin wird die Anzeige sofort grün blinken, wie die vorhandene Batterie Volt hat.

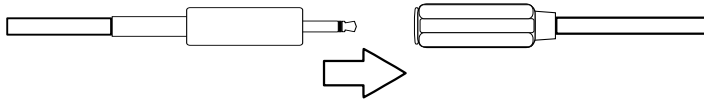
9mal blinken = 9 Volt in der Batterie

Falls die Statusanzeige zu diesem Zeitpunkt rot blinkt, bedeutet dies, dass die Batterie leer ist und ausgetauscht werden muss.

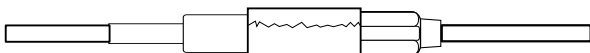
Um den Batterietest zu wiederholen, entfernen Sie die Batterie, drücken Sie den Test Knopf, dann legen Sie die Batterie wieder ein um die Abfolge noch einmal zu sehen.

2. Der Mini Sender wird durch die Alarmtrittmatte (PM2) ausgelöst.

Stecken Sie den Stecker der Alarmtrittmatte PM2 in die Anschlussstelle am Mini Sender.

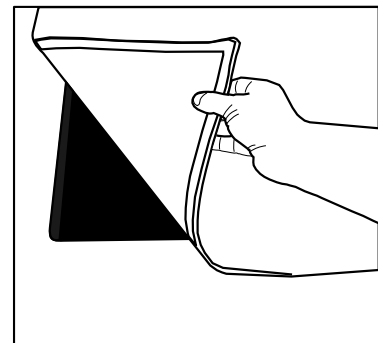


Falls nötig kann diese Verbindung auch zur Sicherheit mit Klebeband umwickelt werden.



Beim ersten Mal, wenn die Verbindung besteht, kann es sein, dass der Alarm ausgelöst wird. Das ist normal.

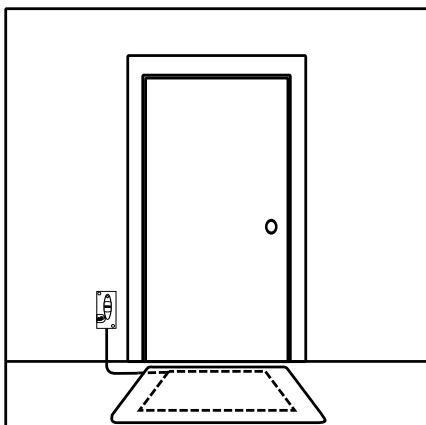
3. Platzieren Sie die Alarmtrittmatte unter dem Teppich und stellen Sie sicher, dass sie nicht abgeknickt oder gefaltet ist.



Vorsicht!

Achten Sie beim Aufbau darauf, dass das Kabel nicht eine Stolperfalle bildet.

4. Die Alarmtrittmatte kann unter einem Teppich vor einem Türeingang oder neben dem Bett platziert werden.



5. Sobald der Benutzer auf den Teppich steigt, direkt auf die Alarmtrittmatte, sendet der Mini Sender ein Signal an den Pager oder SignWave Empfänger.

