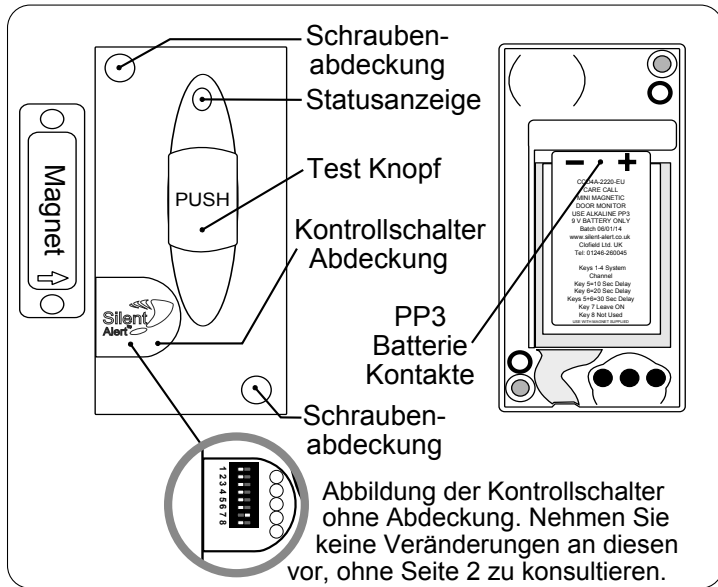
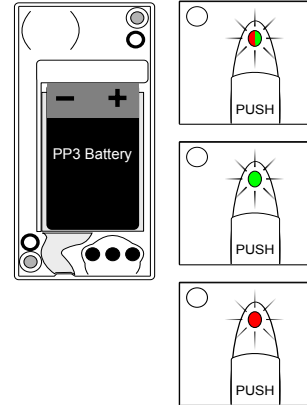


Magnet Aktivierung

Haben Sie Fragen? Rufen Sie uns an +353 (0)1 247 9007



1. Legen Sie eine 9 Volt PP3 Alkali Batterie oder eine Lithium Batterie ein. Beachten Sie dabei die korrekte Polarität.



Wenn die Batterie das erste Mal eingelegt wird, blinkt die Statusanzeige einige Male zunächst rot, dann grün.

Daraufhin wird die Anzeige sooft grün blinken, wie die vorhandene Batterie Volt hat.

9mal blinken = 9 Volt in der Batterie

Falls die Statusanzeige zu diesem Zeitpunkt rot blinkt, bedeutet dies, dass die Batterie leer ist und ausgetauscht werden muss.

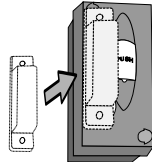
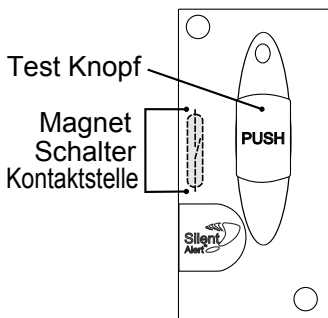
Um den Batterietest zu wiederholen, entfernen Sie die Batterie, drücken Sie den Test Knopf, dann legen Sie die Batterie wieder ein um die Abfolge noch einmal zu sehen.

2.

Der Sender wird durch einen internen Reedschalter und einen Magneten aktiviert.

Um das Gerät zu testen, drücken Sie den Test Knopf vorne am Gerät.

Oder alternativ kann auch der mitgelieferte Magnet verwendet werden um den Sender auszulösen, indem man den Magnet an der Kontaktstelle vorbeizieht.

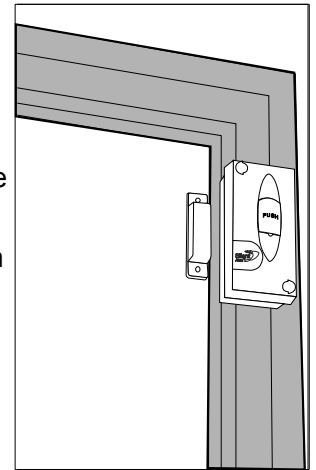
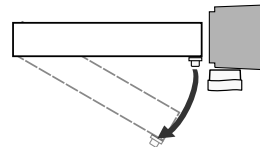


Anmerkung: Der Magnet darf in maximal 1 cm Abstand von der Kontaktstelle vorbeigezogen werden.

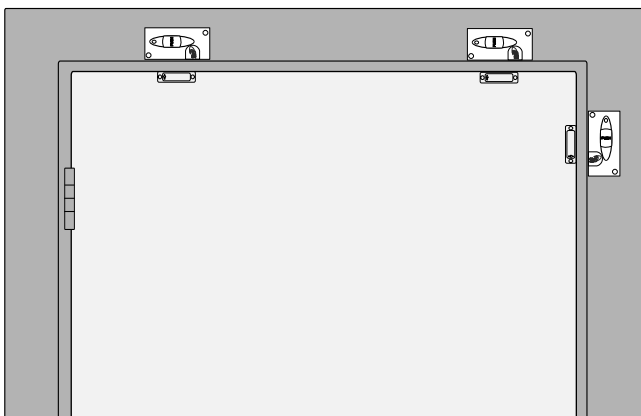
3.

Bringen Sie den Türsender am Türrahmen an und achten Sie dabei darauf, dass er möglichst nahe an der Türkante aufliegt. Montieren Sie das Gerät mit Hilfe der mitgelieferten Schrauben.

Der Magnet darf in maximal 1cm Abstand von der Kontaktstelle angebracht werden.



4.



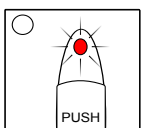
Wir empfehlen den Türsender auf der gegenüberliegenden Seite der Türangel zu montieren. Der Magnet muss nicht in der Nähe der Magnet Schalter Kontaktstelle sein, wenn die Tür geschlossen ist, da der Türsender nur ausgelöst wird, wenn der Magnet an der Kontaktstelle vorbeigezogen wird.

Der Magnet darf maximal 1 cm Abstand von der Kontaktstelle haben, wenn die Tür geöffnet wird.

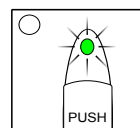
Es gibt verschiedene Varianten, wo Sie den Türsender anbringen können – siehe Abbildung. Probieren Sie erst verschiedene Möglichkeiten aus um die bestmögliche Position zu finden, bevor Sie den Türsender fest am Türrahmen anbringen.

Sobald Sie die optimale Position gefunden haben, sollte der Magnet mit Hilfe des mitgelieferten Klebstreifens oder den Schrauben an der Tür angebracht werden.

Ausschalten & neu starten des Türsenders



Drücken und halten Sie den Test Knopf gedrückt, bis das Licht rot blinkt, dann lassen Sie ihn wieder los. Das schaltet den Türsender aus.



Drücken und halten Sie den Test Knopf gedrückt, bis das Licht grün blinkt, dann lassen Sie ihn wieder los. Das schaltet den Türsender wieder ein.

Weiterführende Einstellungen CCD4A-2220-EU

Care Call Magnetischer Türsender

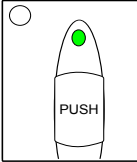


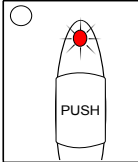
Haben Sie Fragen? Rufen Sie uns an +353 (0)1 247 9007

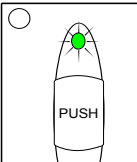
Einstellung der Zone

Der Sender ist automatisch so eingestellt, dass Zone 1 am Pager oder SignWave aufleuchtet.

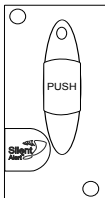
- Um die Zone zu verändern, müssen Sie den Sender neu starten.

Dazu entfernen Sie bitte die Batterie, drücken den Test Knopf und legen die Batterie wieder ein.
- 

Nach der anfänglichen Abfolge von rot/grün blinken, leuchtet die Statusanzeige konstant grün.
- 

Drücken Sie den Test Knopf und lassen sie ihn wieder los, während das Licht grün leuchtet. Das Licht blinkt erst einmal, dann zweimal, dann dreimal rot und so weiter bis 12.
- 

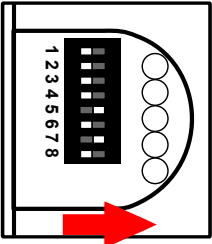
Um die neue Zone einzustellen, drücken Sie bitte dann den Test Knopf wenn die gewünschte Anzahl an Aufblinken erreicht ist.

Die Statusanzeige leuchtet grün um die Auswahl zu bestätigen.
- 

Im Folgenden zeigt der Sender den Batteriestand über die entsprechende Abfolge an, indem er sooft blinkt wie die Batterie Volt hat und startet dann ganz normal. Drücken Sie den Test Knopf um sich die ausgewählte Zone bestätigen zu lassen.

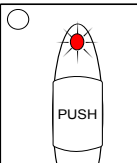
Einstellen der Zeitverzögerung

Mit diesem Sender ist es möglich eine Auslöser Verzögerung einzuschalten, um eine gewisse Zeitspanne vergehen zu lassen und somit dem Benutzer Zeit zu geben aus der Tür zu treten, bevor der Sensor ein Signal sendet.

- 

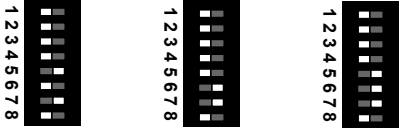
Entfernen Sie die Kontrollschalter Abdeckung mit Hilfe eines flachen Schraubenziehers. KSchalter Nr.7 ist bereits angeschaltet und darf **NICHT** ausgeschaltet werden.

Um die Auslöser Zeitverzögerung einzustellen bewegen Sie Schalter Nr.5 auf „an“.
- Wenn die Tür nun geöffnet wird, blinkt der Sender 10 Sekunden lang rot.



Falls die Tür nicht innerhalb dieser Zeitspanne geschlossen wird, gibt der Sender ein Signal ab.
- Diese Zeitspanne kann auch wenn nötig verlängert werden.

10 Sekunden 20 Sekunden 30 Sekunden



So wechseln Sie den Kanal

Anmerkung: In den meisten Fällen ist es nicht nötig den Kanal zu wechseln. Wenn allerdings ein oder mehrere weitere Care Call Systeme in der Nähe sind, ist es möglich den Kanal (bis zu 16 versch. Kanäle) zu wechseln um Störungen zu verhindern.

Der Sender hat den Kanal 1 voreingestellt und es sind keine Schalter gedrückt. Falls Sie den Sender jemals zurücksetzen müssen, sind das die Fabrik Einstellungen.

Die Kanäle können mit den Schaltern 1-4 eingestellt werden. Die Abbildung zeigt die 16 möglichen Kombinationen.

Stellen Sie sicher dass am Empfänger (Pager oder SignWave) und anderen Sendern des Systems der gleiche Kanal eingestellt ist.

